

Faktablad – Simplified Prospectus – Juli 2011

Målsättning

Fonden har som målsättning att uppnå hög avkastning på lång sikt. Eldsjäl Sverigefond är en aktivt förvaltd aktiefond som placerar sina medel i fondpapper och fondandelar. Minst 90 % av fondens tillgångar skall vara placerade i aktier och aktierelaterade fondpapper. Placeringsinriktningen är bred; placeringar görs i flera branscher och bolag så att en god riskspridning uppnås. Fonden kan i begränsad omfattning handla med noterade derivatinstrument, för att skydda värdet av fondens tillgångar och för att begränsa förvaltningskostnaderna.

Fonden följer Eldsjäl Fond AB:s etiska placeringskriterier, som innebär att investeringar inte görs i företag vars omsättning från verksamhet inom alkohol- eller tobaksområdet uppgår till 1 procent eller mer eller inom försvarsområdet uppgår till 5 procent eller mer.

Risk

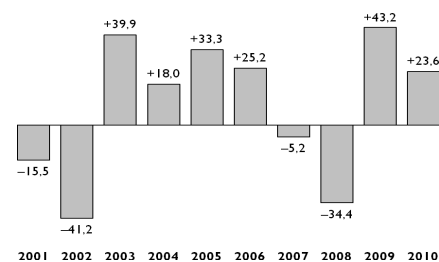
Fonden placerar i företag vars aktier är noterade i Sverige. Fokuseringen på den svenska marknaden ökar fondens risk i jämförelse med de fonder som investerar över flera regioner. Då Sverige kan anses vara en mogen marknad, dvs. väl utvecklad och genomlyst, är fondens risknivå lägre än för de fonder som placerar på omogna marknader som befinner sig i ett tidigt utvecklingskede. Placeringarnas spridning över flera branscher reducerar fondens risk i jämförelse med fonder som investerar enbart i en specifik bransch. Mot bakgrund av detta bör man ha en sparhorisont på minst fem år.

Pengar som placeras i fonden kan både öka och minska i värde och det är inte säkert att du får tillbaka hela det insatta kapitalet. För mer information om risk, se fondens informationsbroschyr.

Historisk avkastning

Genomsnittlig årlig avkastning

- senaste tre åren: +5,1 %
- senaste fem åren: +6,6 %
- senaste tio åren: +4,2 %



Avkastningen är beräknad med utdelningen återlagd. Ingen hänsyn är tagen till inflation. När avkastningen redovisas är alla avgifter bortdragna. Inga insättnings- och uttagsavgifter förekommer i Eldsjäl Sverigefond.

Vem passar fonden för?

Fonden passar den som önskar spara i aktier noterade i Sverige, med stor spridning av både företag och branscher. Att spara i fonder är ett bra sätt att få tillgång till en bred aktieportfölj som innehåller ett stort antal aktier. Aktiefonder innebär större risk än t ex räntefonder, men innebär också en större chans till högre avkastning. Du bör ha goda kunskaper om finansiella placeringar och en spartid på minst fem år rekommenderas.

Fondens risknivå är hög i relation till andra fonder som placerar på större eller flera börsmarknader.

Utdelning

Fonden lämnar utdelning till andelsägarna i mars månad varje år, under förutsättning att fonden har ett skattepliktigt resultat. Utdelningen återinvesteras, efter avdrag för eventuella skatter, i nya fondandelar.

Avgifter

Avgifter som betalas direkt av fondspararen:	
Insättningsavgifter	0 kr
Uttagsavgifter	0 kr

Avgifter som tas ur fonden (i % av andelsvärdet)	
Årlig förvaltningsavgift	1,6 %
Övriga avgifter	0,0 %
TER (totalt erlagda avgifter)	1,6 %

Kostnader per 2010-12-31 utöver TER 0,2 %
(Kostnader som varierar mellan åren, exempelvis courtage vid köp och försäljning av värdepapper i fonden)

Omsättningshastighet 2010-12-31 0,6 ggr
(Omsättningshastighet är ett mått som visar i vilken takt fonden gör omplaceringar)

Skatteregler

Fondens beskattning

Fonden beskattas för sina inkomster, men avdrag får göras för utdelning till andelsägarna. För att undvika dubbelbeskattning lämnas utdelning till andelsägarna och skatt betalas därför inte av fonden.

Fondspararens skatt

Vid utdelning dras preliminärskatt. Kapitalvinst/förlust redovisas på kontrolluppgift till Skatteverket, men skatteavdrag görs inte. För juridiska personer, utländska medborgare och när fonden är knuten till premiepension, gäller särskilda skatteregler. Skatten kan påverkas av individuella omständigheter och den som är osäker på eventuella skattekonsekvenser bör söka expert hjälp.

Kursinformation

Andelsvärdet beräknas dagligen och publiceras i flera dagstidningar och på vår hemsida www.eldsjal.se. Du kan också ringa Eldsjäls kundtjänst på telefon 020-77 27 27.

Köpa eller sälja andelar

Fondandelar kan köpas eller säljas genom fondbolaget. För engångsinsättning använd fondens bankgironummer 5042-5453 och fyll i personuppgifter. För automatiskt månadssparande kontakta Eldsjäls kundtjänst på telefon 020-772727.

Ytterligare information

Fondbolag

Eldsjäl Fond AB, säte i Stockholm.

Förvaringsinstitut

Swedbank AB (publ).

Klagomålsansvarig

Bengt Persson, fondbolagets VD.

Revisorer

Susanne Sundvall, auktoriserad revisor, PricewaterhouseCoopers.

Tillsynsmyndighet

Finansinspektionen.

Finansinspektionens tillstånd att bedriva

Fondverksamhet

2002-04-24, samt förnyat tillstånd 2007-01-01.

Fondens startdatum

1996-12-15.

För mer information om fonden kontakta fondbolaget

Adress: Eldsjäl Fond AB

Box 12825

112 97 Stockholm

Telefon: 020-77 27 27

Fax: 08-672 61 61

E-post: kundtjanst@eldsjal.se

Hemsida: www.eldsjal.se

Detta faktablad innehåller övergripande information om fonden. Om du vill se fondens informationsbroschyr eller ta del av års- eller delårsrapporter, kan du kontakta fondbolaget och materialet översänds utan kostnad för dig alternativt besöka vår hemsida på www.eldsjal.se